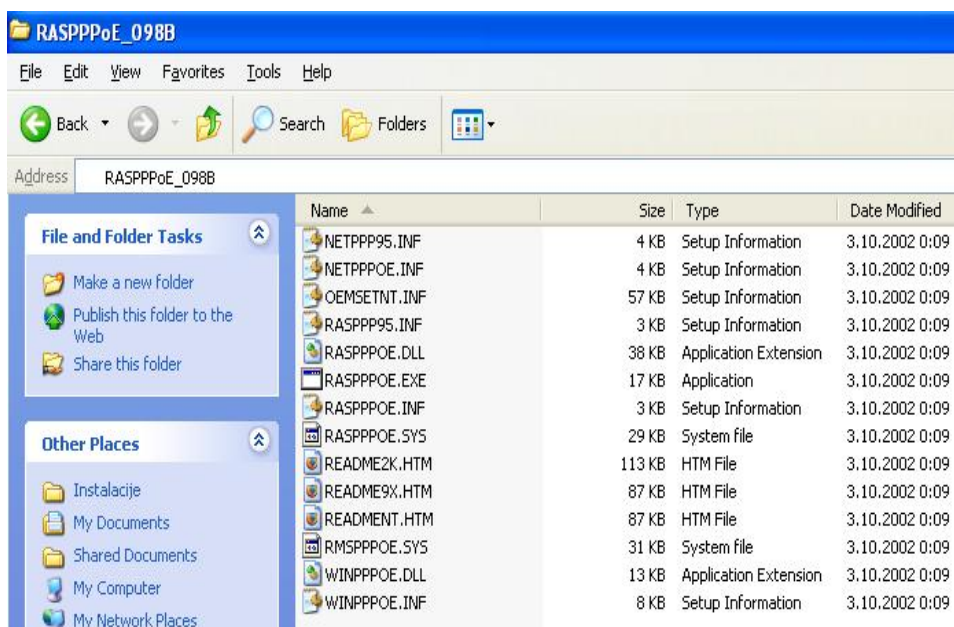
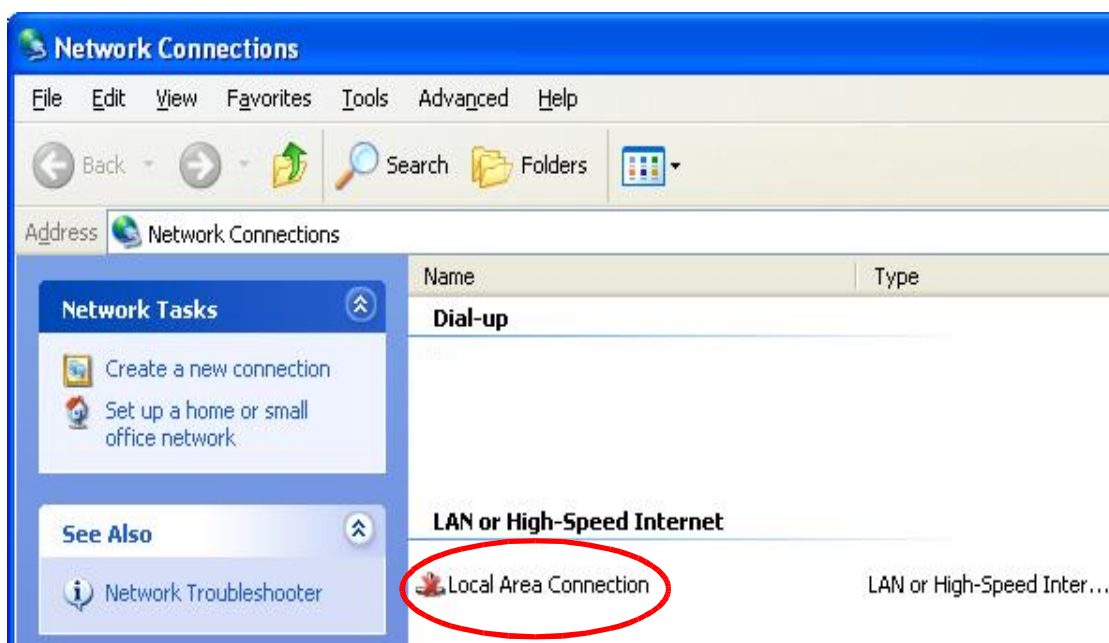


PPPoE protokol na Windows operativnim sistemima ima grešku čija je posledica veoma loš protok podataka. Zbog toga je potrebno instalirati RASPPoE_098B protokol prateći sledeće korake:

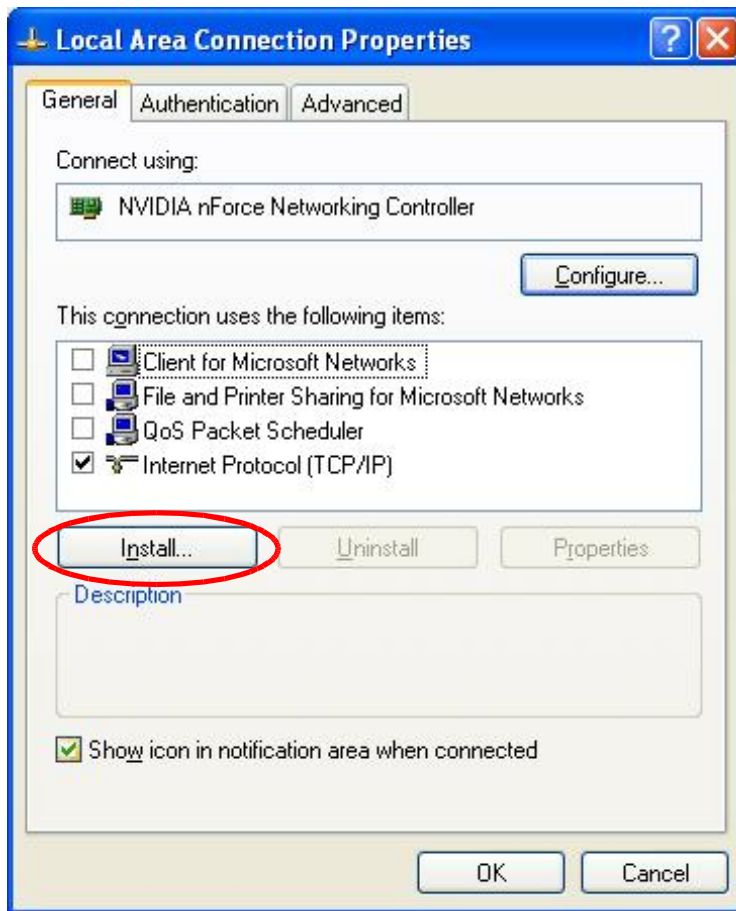
1. Za instaliranje RASPPoE drajvera potrebno je da budete ulogovani u Windows XP kao administrator (u slučaju da ima više korisnika na računaru).
2. Raspakovati arhivu RASPPoE_098B.zip. Kao rezultat trebalo bi da dobijete folder RASPPoE_098B u kome bi trebalo da se nađu fajlovi prikazani na sledećoj slici:



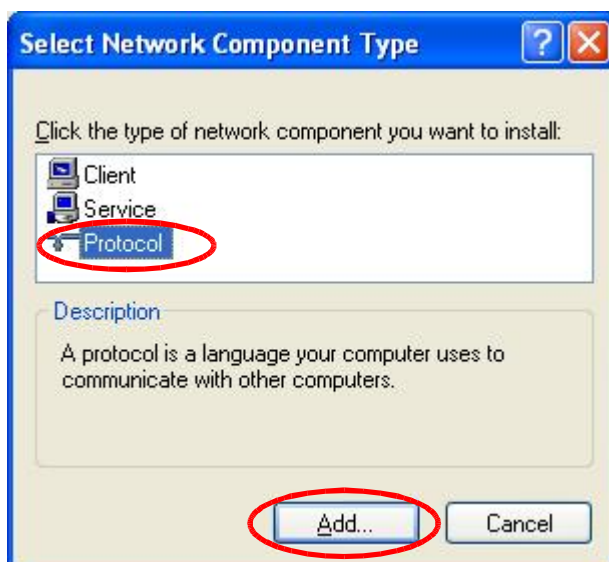
U prozoru *Start/ Control Panel/ Network Connections* pronađite ikonicu **Local Area Connection**. Ako ima više ikonica u području LAN or High-Speed Internet izaberite onu koja se odnosi na Wireless karticu. U slučaju da imate AP (access point) onda koristite Local Area Connection mrežne kartice. Kliknite desnim tasterom miša na odgovarajuću ikonicu i izaberite opciju **Properties**.



3. U novootvorenom prozoru *Local Area Connection properties* izaberite opciju **install**

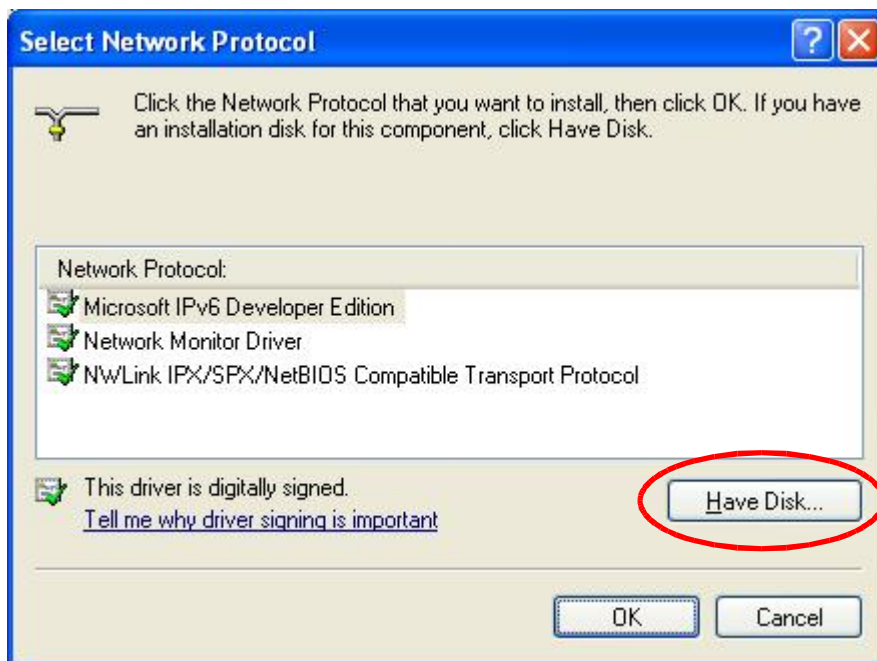


4. Odaberite opciju **Protocol**

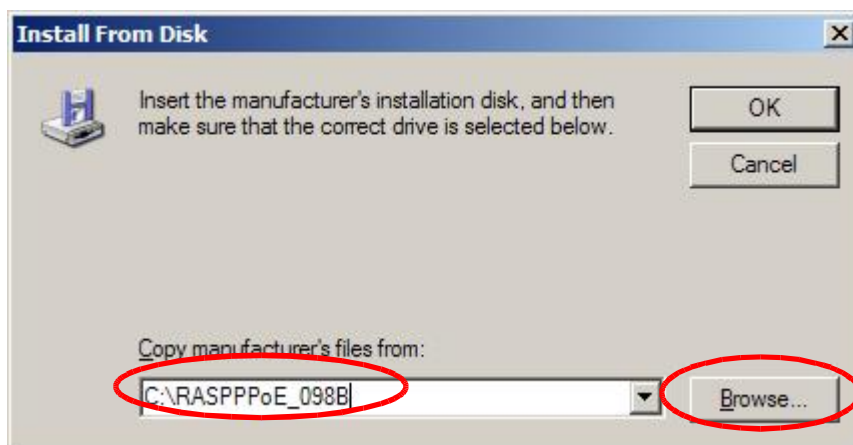


i kliknite na dugme **Add**.

5. U novom prozoru odaberite opciju **Have disk**,

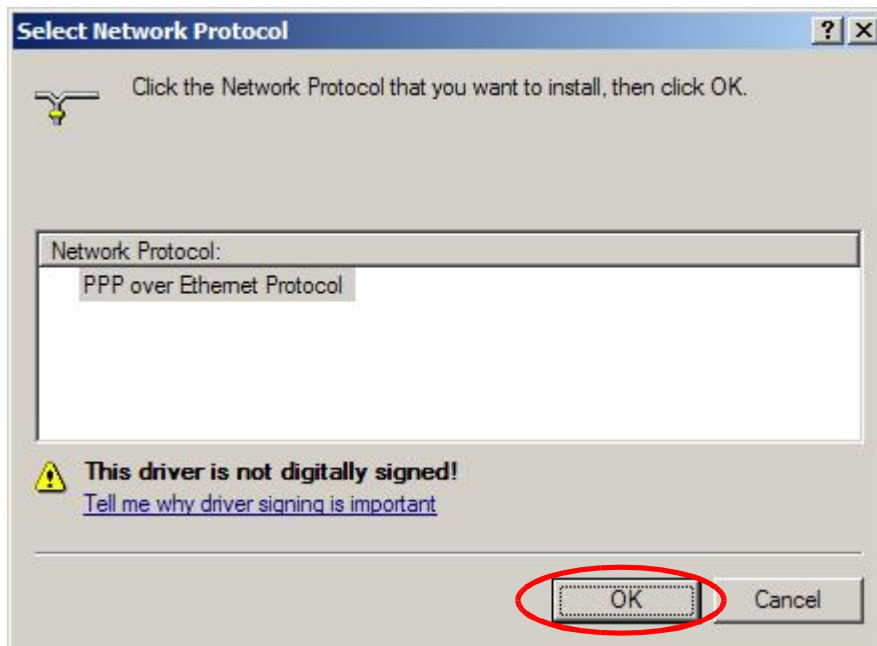


kliknite na **Browse...**

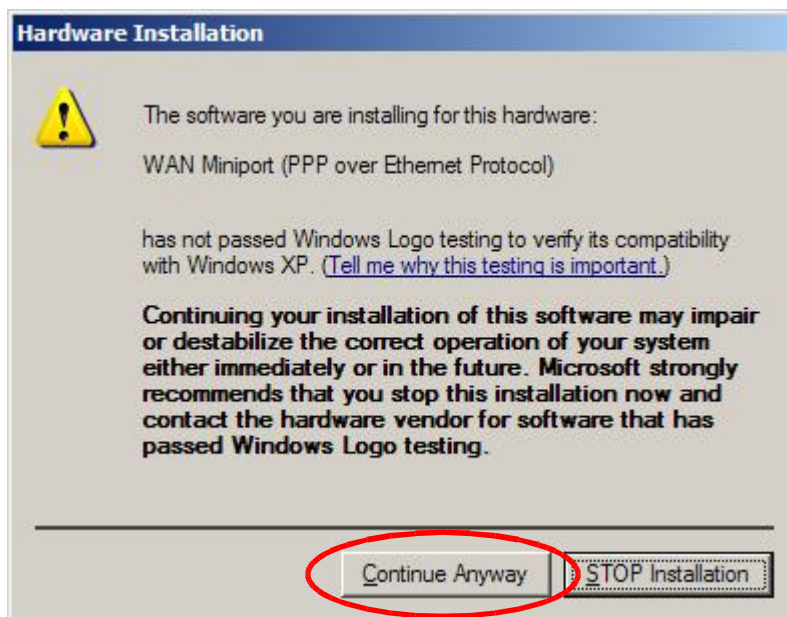


i izaberite **C:\RASPPPoE_98**. Ne morate označiti neki od fajlova u ovom folderu jer će Windows automatski odabrati fajl koja odgovara verziji instaliranoj na Vašem računaru.

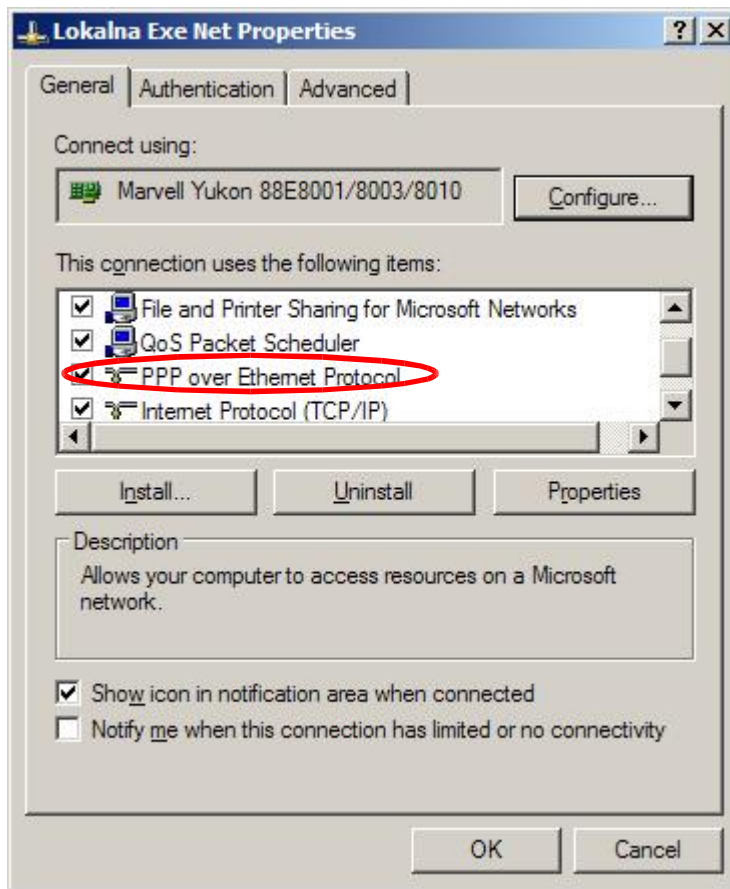
6. U Select Network Protocol prozoru kliknite na **OK**



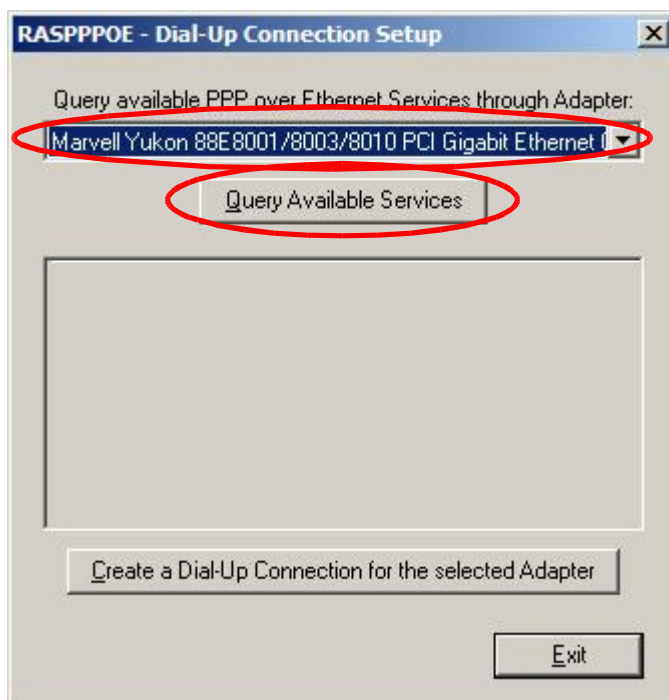
7. Za vreme instalacije više puta će se pojaviti prozor Hardware Installation (3 ili 4 puta); kliknite svaki put na **Continue Anyway** dugme.



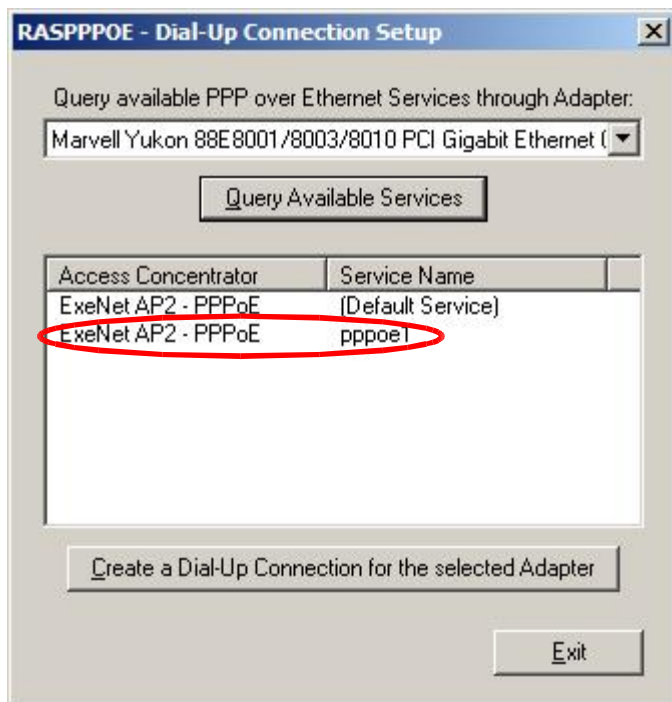
8. Nakon završetka instaliranja u Properties prozoru pojavice se PPP over Ethernet Protocol



9. Sledeće što treba da uradite jeste da pokrenete program RASPPPOE.EXE, koji se nalazi u folderu C:\RASPPPoE_098B. Otvoriće se sledeći prozor



u kome ako imate više mrežnih adaptera izaberete željeni i kliknite **Query Available Services**. Nakon dobijanja liste, u Service Name izaberite **pppoe1** i kliknite na **Create Dial-up Connection for the selected Adapter**



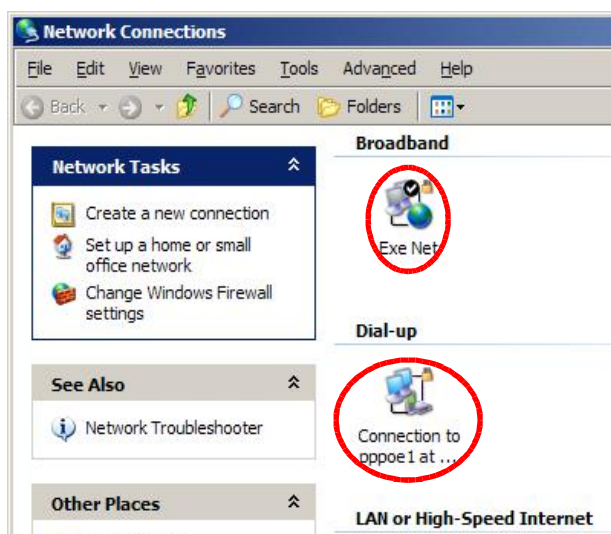
10. Obrišite sa Desktop-a staru ikonu Exe Net.

11. Pronađite na Desktop-u novu ikonicu za konekciju



i preimenujte je u Exe Net.

12. U prozoru *Start/ Control Panel/ Network Connections* potrebno je da obrišete staru ikonu Exe Net i da preimenujete ikonu Connection to pppoe1 at... u Exe Net.



13. Ostalo je da dva puta kliknete na novu ikonu Exe Net, otkucate Vaše korisničko ime i lozinku, kliknete Dial i povežete se na Internet.

