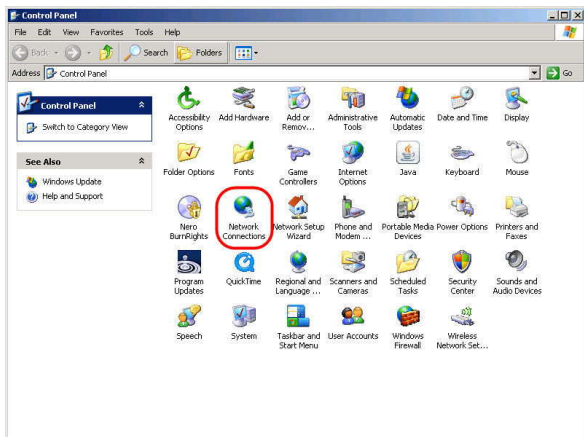


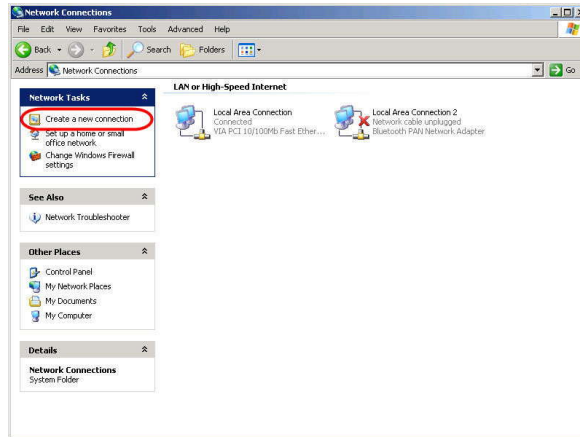
UPUTSTVO ZA KREIRANJE I PODEŠAVANJE PPPoE InterCom KONEKCIJE

Kreiranje PPPoE konekcije je neophodan korak kako bi korisnici **InterCom** interneta mogli da koriste internet. Sledeće uputstvo se odnosi na WinXP ali je primenjivo i na Win 98, Win 2000 i ostale operative sisteme iz porodice Windows.

Otvorite **START** meni (u donjem levom uglu), potom idite na **Control Panel** (slika 1.). U control panelu pronanite ikonicu **Network Connection**, duplim klikom na nju dobićete prozor sa svim mrežnim vezama na vašem računaru. U gornjem levom uglu (slika 2) klinite na opciju **Create a new connections**.



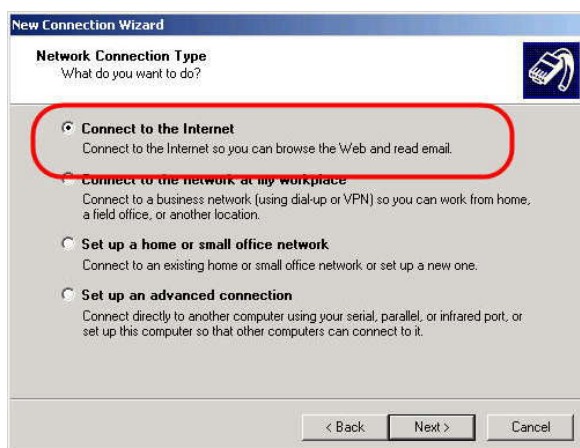
Slika 1. Kontrolna tabla



Slika 2. Mrežne veze

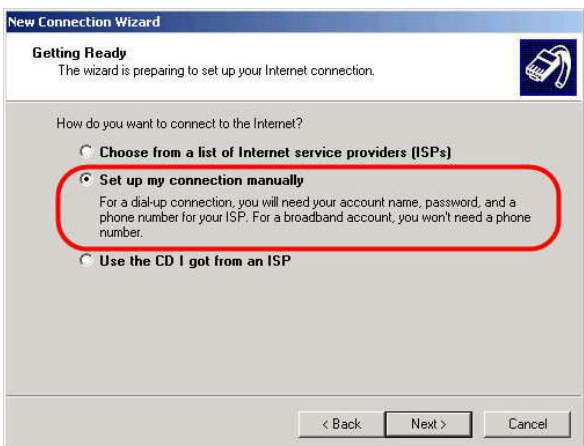


Slika 3. Kreiranje nove konekcije

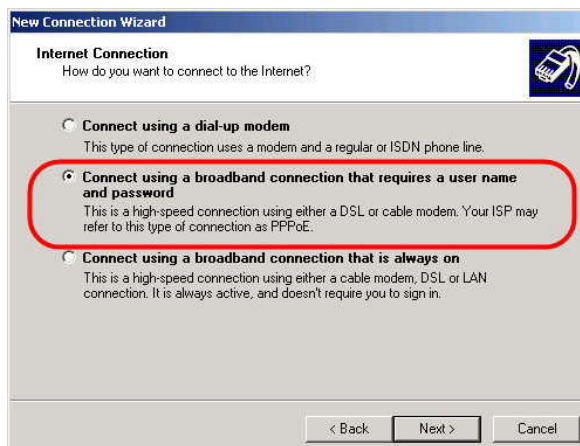


Slika 4. Biranje tipa konekcije

Kada otvorite opciju **Create a new connections** kliknite **Next**. Dobićete dijalog gde birate tip konekcije (slika 3). Obeležite **Connect to the Internet** i kliknite na dugme **Next** (slika 4.).

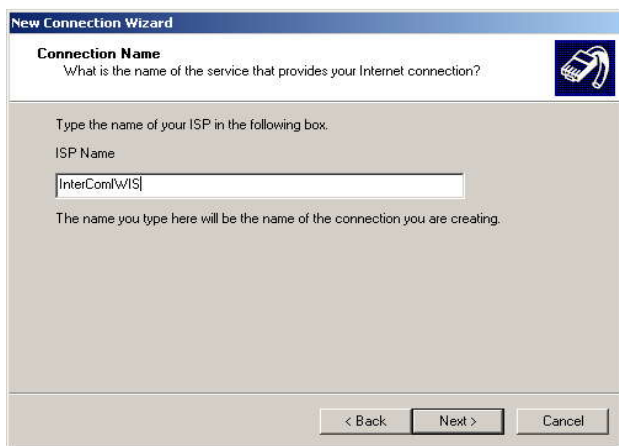


Slika 5. Ručno podešavanje konekcije

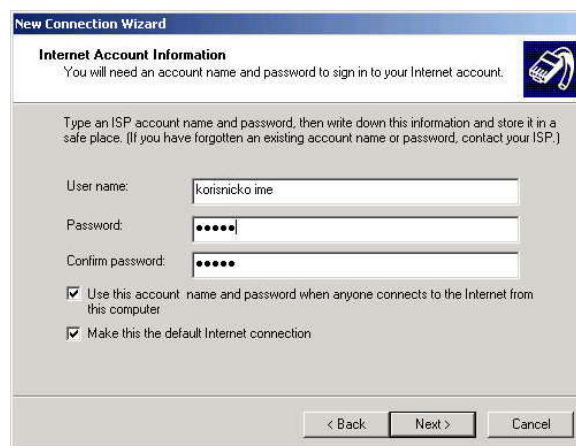


Slika 6. Tip internet konekcije

Zatim, u Dijalog prozoru (slika 5) izaberite **Set my connection manually** pa potom **Next**. U sledećem koraku izaberite **Connect using a broadband connection that requires a user name and password**



Slika 7. Zadavanje imena konekciji



Slika 8. Korisnički podaci

U sledećem dijalogu je potrebno uneti ime konekcije (slika 7), za ime konekcije možete upisati **InterComIWIS**. Kada kliknete na dugme **Next** pojaviće se dijalog koji će zahtevati vaše korisničke podatke (slika 8). Upišite vaše korisničko ime i lozinku. Ako želite da svi korisnici vašeg računara mogu da koriste ovu konekciju, čekirajte opciju **Use this account name and password when anyone connects to the internet from this computer**. Čekirajte i opciju **Make this the default Internet connection**, kako bi ova konekcija bila prioritarna.



Slika 9. Završni korak pri kreiranju konekcije



Slika 10. Konektovanje

U poslednjem dijalogu je samo potrebno čekirati opciju **Add a shortcut to this connection to my desktop**, kako bi kreirali prečicu na desktopu (slika 9). Pritiskom na dugme **Finish** se završava kreiranje InterCom PPPoE konekcije.

Pošto je vaša konekcija spremna za korišćenje kliknite na dugme **Connect** (slika 10).